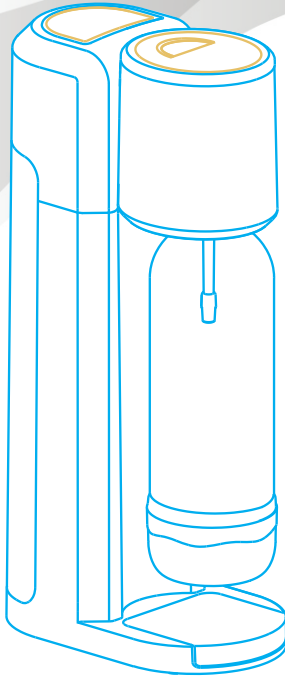


THOMSON

健康氣泡水機
Soda Maker

使用說明書
Instruction Manual



Model: TM-SAU02W

Read this booklet thoroughly before using and save it for future reference

目錄

1. 免責聲明	1
2. 緊急處理方法 & 警告	2
3. 安全注意事項	2
4. 特點說明	4
5. 各部位名稱	4
6. 安裝說明	4
7. 使用說明	5
8. 簡易故障排除	7

免責聲明

● 聲明：

本手冊業經仔細檢查及校對，但仍不排除文字拼寫及技術錯誤之可能，若因錯誤導致與實機不符時，以實機為準，此種錯誤或疏漏不能當呈堂的依據，其將於新版予以修正。

本手冊之全部內容，本公司享有隨時修改之權力，且不另行通知。

緊急處理方法 & 警告

- ◎當發生異常時，應與本公司服務專線連絡或就近經銷商洽詢。
- ◎請勿讓本機暴露於雨中或濕氣中。

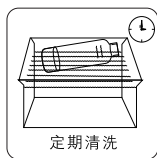
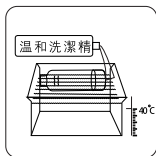
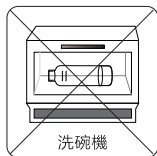
安全注意事項

氣泡水機

可用濕布擦拭，並可利用溫和清潔劑。切勿使用任何具有腐蝕性的溶劑，這樣會腐蝕機身表面。

水瓶

1. 塑膠水瓶不可以放入洗碗機清洗或烘碗機內烘乾，也不可放置於冷凍庫內儲放，以免變形。
2. 可使用清水或是溫和清潔劑。熱水溫度請勿超過40°C。
3. 定期清洗塑膠水瓶。
4. 清洗完後若沒有需要立刻使用水瓶，請打開瓶蓋保持乾燥。
5. 水瓶保存溫度為1°C ~ 40°C
6. 若水瓶已變形，變色或損壞時，請勿再繼續使用。



1. 請檢查氣泡水機和配件(CO2氣瓶、塑膠水瓶)，若發現任何的損壞和缺陷，請立刻向購買的經銷商聯繫。
2. 在尚未修復缺陷和損害之前，請勿使用。
3. 請勿自行對本產品做任何的修改或維修，維修的工作只能由我們以及所授權的服務人員來操作。
4. 只能使用原廠配件，否則將不提供保固。

關於氣泡水機的使用

氣泡水機是專門用來製作二氧化碳氣泡飲料。此裝置不能用於其他液體，類似果汁、啤酒、葡萄酒等其他經過配製的飲料。

不要把設備靠近熱源，避免陽光直射。每次使用時，請務必將機器放置在水平且防水的平面上，且操作過程保持直立，勿任意傾斜機身。

運送時，請務必將CO2氣瓶拆卸下來；請勿直接用水沖洗機身。

關於水瓶的使用

當塑膠水瓶出現刮痕、損傷或是變色等異常狀況，或是超過有效使用期限，請停止使用並且更換一支新的水瓶。

關於CO2氣瓶

氣泡水機只能使用原廠的CO2專屬氣瓶，如此你購買的保固才是有效的。

注意：CO2氣瓶內有壓力，請放置於陰涼處。(攝氏50°C以下)，避免陽光直射或是任何的熱源。

1. 請勿將氣瓶加熱。
2. 請勿將氣瓶放置於冰箱。
3. 若氣瓶溫度過低，請勿觸碰避免凍傷。
4. 請將氣瓶保持直立狀態存放於陰涼處。
5. 製作氣泡水過程中請勿將氣瓶任意取出。

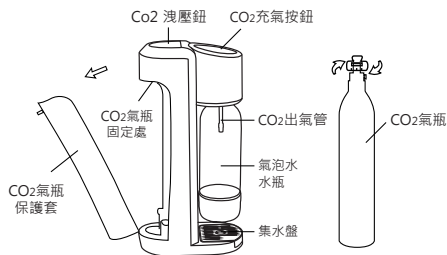
特點說明

- 1.食品級CO₂純度達99.9%
- 2.零耗電、安全、便攜、DIY無添加化學食材
- 3.通過SGS檢驗食品級材料
- 4.獨創接口，氣泡均勻
- 5.氣瓶可重複更換使用，環保又健康
- 6.水瓶採食品級PET材質，不含雙酚A(可承受12 bar壓力)"

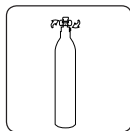
首先，感謝您對我們的支持。

藉由本氣泡水機獨特的功能設計系統，你可以將平淡無奇白開水變成豐富口感的氣泡水，或是加入任何你喜歡的口味，製作屬於自己專有的氣泡水。

各部位名稱



安裝說明



1- 撕開CO₂氣瓶的透明膜，打開保護蓋。



2- 按住後蓋門扣往下壓，移除後蓋。



3- 把CO₂氣瓶對準機身螺紋口旋緊，使其固定。

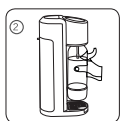
*裝上CO₂氣瓶前，請先確認機身內螺紋口O型環是否還在，若不在請勿裝上，並同時和您購買的經銷商聯繫或是致電免費客服專線。



4- 蓋上後蓋，即可開始使用！



1-請往瓶內加水，並請勿超過水線。



2-把水瓶裝上氣泡水機，並且逆時鐘旋轉使其固定在機身上，在打氣之前，請確定水瓶是裝好的。注意，請勿在以下情況打氣：

- 1.空水瓶、或是未裝至水線。
- 2.水瓶未安裝固定好。
- 3.未裝水瓶。



3-按壓進氣鍵，每次按壓時間約0.5秒。

注意：請勿過度或長時間按壓進氣鍵，因為會使水以及氣泡溢出，且導致機身損壞。



4-等待5-10秒直到二氧化碳和水分充分混合，按下後面的洩壓鈕把多餘的二氧化碳排放出去。



5-順時針旋轉卸下水瓶，即可享用沁涼的氣泡水。還可以依照個人口味加入不同的糖漿調味。

貼心提醒：為避免損傷水瓶，建議氣泡水製作完成後，於另一個容器中(玻璃瓶或是水杯)加入所喜愛的糖漿口味。5-10°C的冰水，飲用的口感會更好。建議可準備多一支CO2氣瓶做備用更換。

如何替換和更換CO2氣瓶

如果在飲用上發現氣泡水濃度較低或是根本沒有氣泡感，那很有可能是CO2氣瓶已經沒氣了。只要換上相同型號的CO2氣瓶即可。可以向購買的經銷商購買原裝的CO2氣瓶，若需要取得更多相關資訊，可參閱我們的網站：www.wonder.tw

注意：當水瓶還在機器上的時候，請勿更換CO2氣瓶。

1. 移除全新CO2氣瓶的紫色防塵蓋。
2. 換CO2氣瓶之前請務必取機器上的水瓶。
3. 順時針轉動氣瓶將其取下。
4. 空氣瓶可以依照CO2氣瓶的充氣方式，以充氣的價格更換氣瓶。

5. 按照前面章節：讓我們開始以所指示更換CO2氣瓶即可以繼續使用。

CO2氣瓶的充氣

當CO2氣瓶用罄後，請撥打本公司免付費電話0800-000-150或掃描以下QR-code你也可以瀏覽我們的官方網站：www.wonder.tw，至就近的據點回充更換。請勿自行充氣，CO2氣瓶內的二氧化碳都是食品級，符合所有品質以及安全標準檢驗。

簡易故障排除

問題點	可能原因	解決方式
在使用機器時水溢出來了	按壓時間過長 水裝過滿	1.請壓洩壓鈕進行洩氣 2.正確打氣為每次按壓約0.5秒·按壓2~3次 水裝至水線即可。
製作氣泡水後水瓶無法卸下	水瓶中多餘的CO2未釋放完成	按壓洩壓按鈕讓多餘的CO2釋放 即可卸下水瓶
氣泡水濃度較低	CO2氣瓶可能已沒氣 氣瓶溫度太低 水溫太高	按照前述更換CO2氣瓶 放置CO2氣瓶靜待溫度升至室溫 使用較低溫度的飲用水

非常感謝您：

承蒙惠購本產品，本公司除表達最高謝意外，並將本著一貫的服務精神，隨時為您提供最佳服務，在您使用前務請詳閱本說明書，並依正確方法使用，閱讀完畢後請妥為保管，以備日後使用參考。

商品保證書

機型：TM-SAU02W

購買日期： 年 月 日

顧客	姓名	電話:
	地址	
經銷商		

- 一. 上列保證書應確實填寫，並蓋有經銷商店章始為有效。
- 二. 免費服務年限為一年，自購買日起一年內，在正常使用下，如發生故障，則免費維修，但人為或天災地變或蟲害，不在此限。(如需服務換修零件，則按本公司服務規定，收取維修費)。
- 三. 收費服務年限為兩年，收費服務兩年內，如需維修則按本公司服務規定，收取維修費。
- 四. 免費再延長6個月保固：請即刻上本公司網站：<http://wonder.tw> 登錄購買的產品。
網路登錄產品註冊【需先加入旺德會員】，註冊成功該產品既享有延長保固6個月時間。
本公司網站另有多項優惠與服務，敬請多加利用。
- 五. 電池、充電電池、天線、唱針、磁頭、雷射頭、耳機、熱感頭、遙控器、信號線、燈泡、隨機附贈之軟體及其他配件、附件…等屬自然耗材不在保證範圍內。
- 六. 本保證書遺失恕不補發，但如需服務，則依出廠日期，計算保證年度。
- 七. 本商品無外修服務，如有另行約定則外出檢修費，依本公司規定收取；若發生故障請送回原購買經銷商或親洽本公司所屬營業所。
- 八. 本商品維修範圍僅於“台、澎、金、馬”(需付擔一趟郵資)，其餘地區請自付來回郵資。
- 九. MP3、音響…等產品送修時，內存的資料(數位、類比)有可能流失，建議送修前請先行備份，若有資料遺失之情形，本公司將不負任何賠償責任，郵寄維修視同同意本條款。
- 十. 本商品使用於營利商業用時，其保證期限按保證書所載期限減半保固。

宣告：

說明書業經仔細檢查及檢對，但仍不排除文字拼寫及技術錯誤之可能，此種錯誤或疏漏將於新版予以修正。本手冊之全部內容，本公司享有隨時修改之權利，且不另行通知。

消費者專線及售後服務據點

台北 (02)8990-4440 新北市五股區五工三路116巷6號
台中 (04)2473-8199 台中市南屯區東興西街76號
高雄 (07) 371-4688 高雄市仁武區仁雄路96號

委製/進口商

旺德電通股份有限公司

新北市五股區五工三路116巷6號
服務專線:(02)8990-4440
<http://wonder.tw>
E-mail:service1@wonder.tw